

Acrylics

TIPOLOGIA

100% acrilico Outdoor tinto in massa.

CARATTERISTICHE

La tintura in massa assicura un'ottima resistenza dei colori ai raggi UV. Tessuto trattato Duraclean ad alta idro-repellenza per una maggiore resistenza allo sporco.

UTILIZZI

Tende avvolgibili e retrattili, cappottine, coperture gazebo, coperture per arredi, ideale per il settore nautico. 10 anni di garanzia*.

PULIZIA E MANUTENZIONE

Rimuovere lo sporco in eccesso e residui solidi con acqua. Utilizzare un panno o spugna morbidi ed evitare strumenti di pulizia abrasivi e sfregamenti energici. Si consiglia l'uso di IRISUN® APCO FAST CLEANER. Non utilizzare detergenti aggressivi, sostanze acide o basiche, ossidanti come ipoclorito o acqua ossigenata. Per la rimozione della muffa, è consentito l'uso di aceto bianco seguito da un abbondante risciacquo con acqua. Lasciare asciugare accuratamente la tenda prima di riavvolgerla. Si consiglia di effettuare, periodicamente, un trattamento con prodotto specifico (IRISUN® APCO PROTECTANT) per rinvigorire il tessuto e rinnovare l'idrorepellenza.

TIPOLOGY

100% solution dyed Outdoor acrylic.

FEATURES

The solution dye assures a high resistance of the colours to UV. Duraclean treatment for high water-repellency and strong anti-dirt.

APPLICATIONS

Roll up and retractable awnings, Dutch canopies, gazebo, furniture covers, suitable for marine applications. 10-year warranty*.

CARE AND CLEANING

Remove heavy dirt with running water. Use a soft cloth or brush and avoid abrasive facilities and strong rubbing. Cleaning with IRISUN® APCO FAST CLEANER is recommended. Do not use aggressive detergents, alkaline or acid substances, oxidizers like hypochlorite or hydrogen peroxide. To remove mould it is allowed to use white vinegar then rinsed with abundant water. Let the awning dry well before rolling up. It is advisable to treat the material periodically with a protective product (IRISUN® APCO PROTECTANT) strengthening the fabric and renovating its water repellency properties.



Tessuti sviluppati e distribuiti da
Manufactured and distributed by

IRISUN

Acrylics

DATI TECNICI TECHNICAL FEATURES

filato yarn	100% acrilico tinto in massa 100% solution dyed acrylic	
finissaggio finishing	Acrilico con trattamento Duraclean ad alta idrorepellenza per una maggiore resistenza allo sporco. Acrylic with high water repellency Duraclean treatment for a stronger resistance to dirt.	
costruzione construction	ordito / warp: 30 fili / yarns per cm trama / weft: 15 fili / yarns per cm	
peso del tessuto fabric weight	290 g/m ²	
spessore thickness	0,55 mm	
altezza del tessuto fabric width	120 cm	
lunghezza rotolo roll length	ca 60 m	
resistenza alla trazione breaking strength	ordito / warp: ca 140 DaN trama / weft: ca 90 DaN	ISO 13934-1
resistenza allo strappo tear strength	ordito / warp: ca 3,5 DaN trama / weft: ca 2,5 DaN	DIN 53363
spray test	5	ISO 4920
colonna d'acqua water column	350 mm	IVK/PKT 14 SHEMBER ISO 811
oleorepellenza oilrepellency	5	
resistenza alla luce resistance to light	trattamento UV 7-8/8 UV resistant 7-8/8	ISO 105 B02
biocidi biocides	Contiene biocidi con sostanze attive approvate: Otil isotiazolinone (irisun.it/biocides) It contains biocidal agent with approved active substances: Octyl isothiazolinone (irisun.it/biocides)	

COLLEZIONE 2018/2021





I dati tecnici possono subire variazioni a seconda dei lotti di produzione e sono soggetti a tolleranza di ±5%.

COLLECTION 2018/2021

The technical data can vary according to production lots and are subject to a +/- 5% tolerance.

**CARATTERISTICHE
CHARACTERISTICS**

 EN-14500
 EN-14501

codice code				
G400	0,16	22	22	25
G422	0,18	12	16	50+
G603	0,16	13	7	50+
R067	0,18	20	16	35
G071	0,16	15	12	50+
G403	0,12	13	6	50+
G580	0,15	11	8	50+
G055	0,16	14	12	50+
G303	0,10	3	2	50+
G602	0,09	3	1	50+
G406	0,09	3	1	50+
G581	0,18	19	16	50+
G674	0,09	4	1	50+
G077	0,09	3	2	50+
G407	0,10	4	2	50+
G364	0,12	8	5	50+
G405	0,11	3	1	50+
G645	0,11	6	1	50+
G639	0,09	1	1	50+
G302	0,11	5	1	50+
R350	0,16	16	13	50+
R441	0,18	18	22	50+
R461	0,19	22	20	20
R471	0,19	24	22	20
R431	0,17	19	16	50+

**legenda
legend**

 G_{tot}
 G_{tot}

 trasm. termica
 energy trans.

 trasm. luminosa
 light trans.

 UPF
 UPF



**Ghiaccio
Ice**
G400

**Beige
Beige**
G422

**Champagne
Champagne**
G603

**Crema
Cream**
R067

**Canapa
Hemp**
G071



**Noce
Walnut**
G403

**Autunno
Autumn**
G580

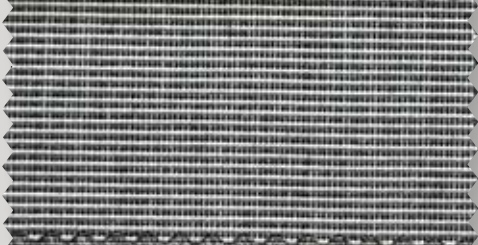
**Rubino
Ruby**
G055

**Caffè
Coffee**
G303

**Lavagna
Blackboard**
G602



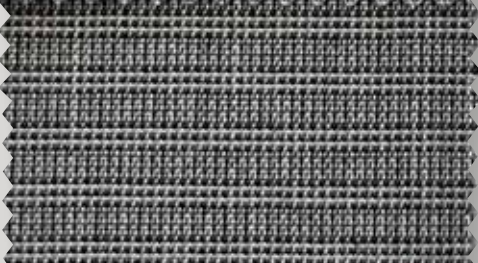
**Melange
Melange**
G406



**Living
Living**
G581



**Pixel
Pixel**
G674



**Nebbia
Fog**
G077



**Grigio Londra
London grey**
G407



**Oliva
Olive**
G364



**Verde foresta
Forest green**
G405



**Prugna
Plum**
G645



**Blu notte
Night blue**
G639



**Blu Baltico
Baltic blue**
G302



da sinistra a destra
from left to right

Bluette
Bluette
R350

Polvere
Dust
R441

Fumo
Smoke
R461

Sabbia
Sand
R471

Ocra
Ochre
R431

pratic
open air culture

Pratic f.lli Orioli spa

Via A. Tonutti 80-90
33034 Fagagna – Udine
+39 0432 638311
pratic@pratic.it

www.pratic.it